

Stage Agroécologie

En deux mois... :

Découverte à Nantes et dans la Loire

32 entretiens auprès de **26 associations locales** + restitution

Travail SP-CIVAM (participation aux cotech)

Participation à la **formation Civam « Travail et transition »** en Occitanie

Et le COPIL dans tout ça ?!

-> Tableaux récapitulatifs des entretiens

Et les assos dans tout ça ?!

-> Fiches décrivant les démarches abouties (et moins abouties ?)

Stage Agroécologie



I) Avancement des associations

- a) Des démarches en cours liées au changement de pratiques
- b) Des projets à venir en lien avec l'accompagnement au changement de pratiques
- c) Des associations pour qui ce n'est pas la priorité mais qui ont envie
- d) Pas d'envies pour l'instant

II) Les retours liés au colloque et aux brochures

III) Retour sur la formation Civam

IV) Présentation des rendus de la première partie du stage

Stage Agroécologie

I) Avancement des associations

a) Démarches en cours

Loire : Projet TRAPAPAE avec l'**ADEAR**

- Création d'un **COFIL AE Loire**,
- **Formation des bénévoles** sur 2 jours,
- **2 Groupes d'échange de pratiques** d'agriculteurs accompagnés et bénévoles : 3 jours réalisés pour chaque groupe, souhait de continuer !
- La suite : Dossier fondation de France : **projet commun** avec **l'Auvergne**, **l'INRAE** (Xavier Coquil) et peut être **d'autres structures** (ADEAR, éleveurs autrement)

Stage Agroécologie

I) Avancement des associations

a) Démarches en cours

Basse Normandie : Partenariat avec l'AFOCG :

- Projet FEADER de février 2020 à 2023, embauche de Virginie
- Objectifs : identifier quels **outils/méthodes** utiliser pour aider les accompagnés à reprendre en main le contrôle de leur gestion et à terme faire peut être un **collectif d'accompagnés**.
- Réalisation d'une trame d'accompagnement qui sera à compléter par les accompagnants à la fin de chaque accompagnement : voir **l'évolution de l'accompagnement**, les **outils** qui ont été utilisés (compta de la personne, courriers MSA, avis d'huissier..) et les **effets sur la personne** au fur et à mesure

Ain :

- **Formation** réalisée en collaboration avec le civam sur les **mécanismes de blocage face aux changements** suivie par 10 bénévoles et salariés, inspirée de la Loire. Que faire de cette formation ?
- **Financements** reçus de la part de la communauté de commune **spécifiques au changements de pratiques** : action vendue de manière générale, certain nb de suivi sur le territoire. Collectif ?

Stage Agroécologie

I) Avancement des associations

a) Démarches en cours ou passées

Jura :

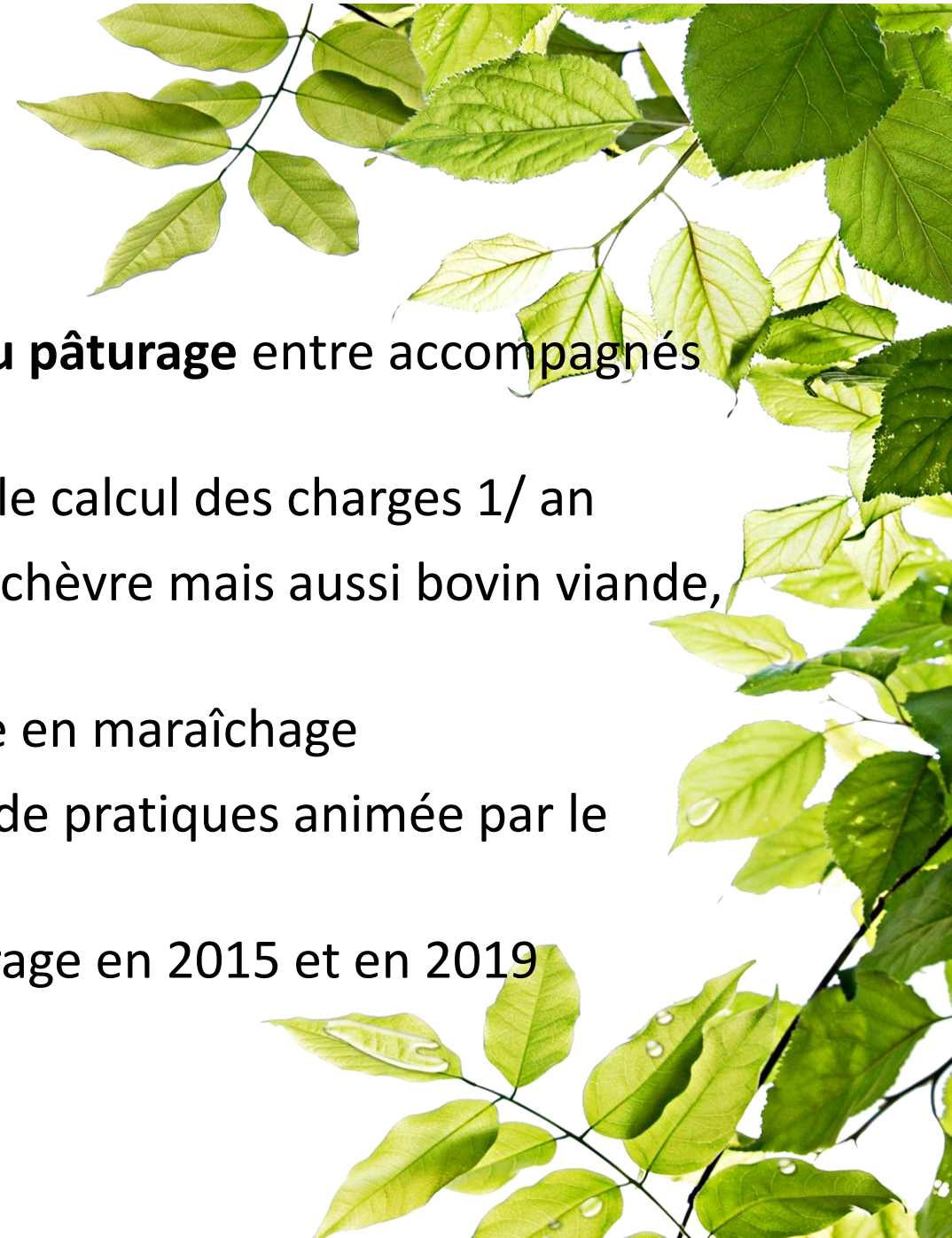
- **Première journée d'échange sur la gestion du pâturage** entre accompagnés sur l'adaptation au changement climatique
- **Formation AFOCG** pour les accompagnés sur le calcul des charges 1/ an

Poitou Charente : Groupe d'échange de pratique chèvre mais aussi bovin viande, mouton et prochainement maraîchage

Lorraine : 2 journées techniques : visite de ferme en maraîchage

Marne ardenne : AG de 2019 sur le changement de pratiques animée par le président du Civam

Picardie : deux formations sur la gestion du pâturage en 2015 et en 2019



Stage Agroécologie

I) Avancement des associations

a) Démarches en cours ou passées

Toutes les assos membres du projet CIVAM SP : ???

Mayenne : Relancer le groupe d'échange de pratique ayant duré 2 ans mis en place avec le CIVAM : stage de Léonie : a envoyé la première invitation

Arcade : Visites de ferme

Sarthes : Radits

Stage Agroécologie

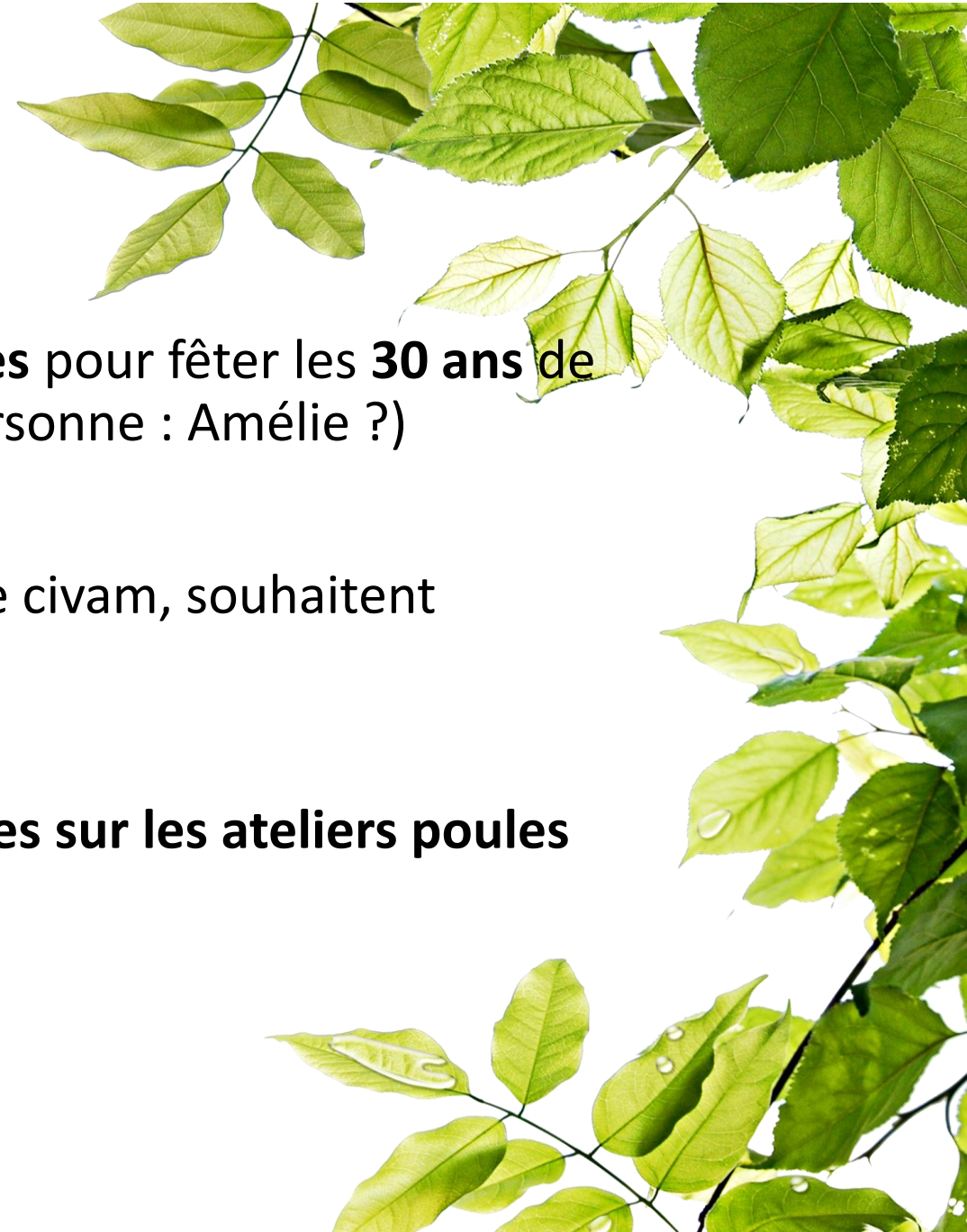
l) Avancement des associations

b) Projets à venir

Jura : Journée sur les changements de pratiques pour fêter les **30 ans** de l'association (souhait de faire intervenir une personne : Amélie ?)

Marne ardenne : Projet de collaboration avec le civam, souhaitent rejoindre le projet SP/ CIVAM

Lorraine : Temps collectif d'échange de pratiques sur les ateliers poules pondeuse



Stage Agroécologie

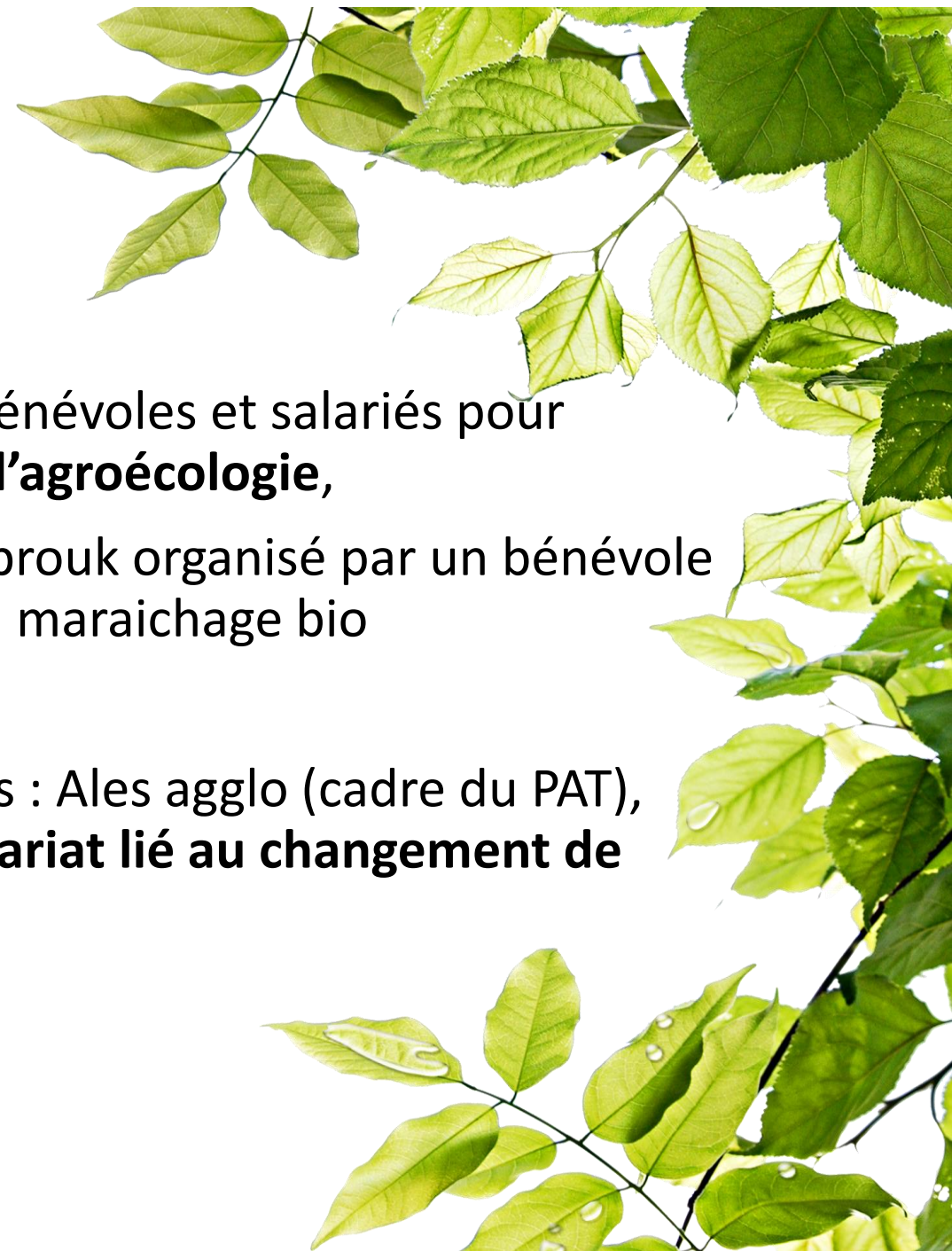
I) Avancement des associations

b) Projets à venir

Arcade :

- **Journée de coordination en interne** entre bénévoles et salariés pour **démystifier le changement de pratiques et l'agroécologie**,
- **Groupe maraichage** entre Ambricourt et Asbrouk organisé par un bénévole ayant travaillé au niveau de la réinsertion en maraichage bio

Gar : commencent à solliciter des financements : Ales agglo (cadre du PAT), fondation de France souhaite de faire un **partenariat lié au changement de pratiques** (réseau Inpact)



Stage Agroécologie

l) Avancement des associations

c) Pas une priorité mais des envies

Centre : Participation de Sébastien et sa collègue à une formation organisée par inpact et civam sur les freins au CP dans les collectifs, idée de collectif avec l'Adear

Haute saone : Projet : journée/ colloque/ débat ou intervention sur le sujet/ formations pour les agri/ groupe d'agri (mais pas encore assez de bénévoles)

Seine maritime : ont posé des **intentions avec le Civam** mais ont laissé BN tester le projet. Attendent de retrouver une sécurité financière pour s'investir dans ces projets. Intention de réaliser une formation sur le CP en 2022

Vendée : Souhait de **travailler plus avec le Civam** (déjà une structure ressource pour l'accompagnement au pâturage, viennent faire des diagnostics et proposent leur accompagnement), dans quelques années pourraient avoir un projet commun, le sujet pourrait plaire au CA (freins : plus centrés sur le psycho, temps). Ont réalisé une formation qui n'a pas connu beaucoup de succès

Stage Agroécologie

l) Avancement des associations

c) Pas une priorité mais des envies

Rhône : La salariée Patricia souhaite que ce soit **abordé à la prochaine AG**, peut être que cela sera défini comme priorité, alors un groupe de travail sera créé.

Drôme Ardèche : Cela pourrait être un projet de faire un partenariat pour l'accompagnement au CP, en prenant exemple la Loire. Cela commence à intéresser les bénévoles du département.

Pays de Savoie : Souhait de développer un protocole lié à l'accompagnement au changement de pratique mais cela n'est pas encore à l'ODJ !

Bourgogne : Sont intéressés car le changement de pratiques est souvent indispensable mais ils n'ont pas les moyens (financiers, temps...) de s'y investir

Doubs : Projet de faire des fermes ouvertes pour sensibiliser mais trop pris par le temps

Stage Agroécologie

l) Avancement des associations

c) Pas une priorité mais des envies

Haute Saone : organiser une **journée** ou un **colloque** ou un **débat** ou une **intervention** sur ce sujet ou bien des **formations pour les agriculteurs** (pas pour les bénévoles déjà tous convaincus), **groupe d'échange de pratiques** mais pas suffisamment d'accompagnés et pas à l'odj (trop jeune)

Maine et Loire : Qd il y aura une reprise de fonctionnement plus normal des questions viendront surement sur ce thème ou d'autres !

Loire Atlantique : Souhait de rejoindre le projet Transaé (interlocutrice civam partie en burn out), accompagnement au CP partenarial

Stage Agroécologie

l) Avancement des associations

c) Pas une priorité mais des envies

PACA : ce n'est vraiment pas la priorité car les agriculteurs accompagnés ne sont pas intéressés (beaucoup de personnes étrangères avec de lourds problèmes administratifs ou des personnes âgées), intérêt à **voir ce qui se fait ailleurs**

Alsace : Intéressant **d'échanger avec les autres assos** sur ces démarches mais ce n'est pas une priorité pour l'asso (besoin de communication)

Tarn aveyron : pourquoi pas un projet avec l'Adear, l'Afocg (besoin de temps et financement), pas encore discuté dans l'association, **souhait d'en parler ensemble** notamment avec un **intervenant**, souhaiteraient savoir comment **utiliser le document de manière intelligente**

Stage Agroécologie

l) Avancement des associations

d) Pas d'envies pour l'instant

Aquitaine : accompagnent surtout des viticulteurs, production où l'ACP est compliqué. ACP : concept très flou et fourretout.

Tarn et Garonne



Stage Agroécologie

l) Avancement des associations

e) Conclusion

Intérêt : **presque toutes** les associations, mais parfois ce n'est **pas la priorité**. Souvent envisagé en **partenariat** !

Freins au développement de l'accompagnement au changement de pratiques : **Temps, Production** inadaptées ou trop diversifiées, ne savent pas **comment faire** pour faire cet accompagnement, manque de **légitimité**, vision du terme: **semble inaccessible** alors que il peut être réalisé dans des petites actions

Freins au développement de démarches multi acteurs : **Temps, Territoire**, se mettre dans une **culture du projet** (ce qui n'est pas la nature de l'accompagnement à SP), trouver la **place de chaque acteur**, réussir à avoir les mêmes **méthodes d'accompagnement** (SP accompagnement sur le long terme)

Freins au développement de démarches collectives : **Temps, Mobilisation** (difficile à vivre, moins d'autonomie décisionnelle des agri aujourd'hui, peu d'accompagnements) **Territoire, Confidentialité, Manque de compétences, Découragement** des bénévoles et salariés, Conflit interne aux structures du à la **redéfinition de l'accompagnement** (individuel vers collectif)

Leviers : implication des **bénévoles** !

Stage Agroécologie

II) Retours sur la brochure et le colloque

Colloque : très apprécié et a été beaucoup suivi, beaucoup d'intérêt pour les témoignages des agriculteur.ices et de Angèle Satch

Brochure : souhait de plusieurs associations d'utiliser la brochure (Jura : souhait de l'utiliser pour sensibiliser mais ne savent pas encore comment, Ain : le président qui l'a lue et souhaite aussi l'utiliser) plusieurs associations ont émis l'idée de l'utiliser pour **sensibiliser les agriculteurs qui se posent la question de changer** (intéressant par les diversité des parcours de vie balayés, souhait d'adapter les monographies ou de les montrer telles quelles, à un agriculteur ou à un groupe), outil **de sensibilisation des bénévoles** (démystifie le changement de pratiques)

Dans certaines asso : reçues et circulent et en ont discuté, reçues circulent et souhaitent en discuter entre eux, reçues mais ne circulent pas car ne se sont pas retrouvés physiquement

Stage Agroécologie

III) Retour sur la formation Civam

Travail et transition : accompagner les transformations du travail des agriculteurs-rices

Présence de : salariée et une bénévole du **Gar** (Amélie et Martine Pierre), salariée de **SP31** (Charlotte), salariée de la région **Occitanie** (**Anne Marie**) et **Jocelyne** + salariés du civam, agroforesterie, étudiants...

Présentation de l'outil du « **schéma des 5 carrés** » : questions posées à l'agriculteur sur son travail mais en passant par la personne « Comment vit il son travail ? »

Permet de faire des **liens** et **structurer** sa pensée

Souhait de travailler avec **SP Occitanie** sur la **réadaptation de cet outil** à SP pour qu'il soit accessible à tous

Stage Agroécologie

IV) Présentation des rendus

2 tableaux récapitulatifs des entretiens :

- **Un général** : Infos de l'association, Priorités de l'association, Réseau de l'association, Démarches collectives, liés au changement de pratiques, multiacteurs mises en place, Projets ou intérêt de l'association, Freins rencontrés dans le développement des démarches, Leviers identifiés.

- **Un spécifique au changement de pratiques** : Informations sur l'asso, production des paysan.nes accompagnés, vision de l'accompagnement au changement de pratiques, Etat d'avancement dans l'accompagnement au changement de pratiques, place des bénévoles, structures partenaires, freins, leviers, motivations, projets, besoins, infos sur la brochure ou sur le colloque

Fiches détaillées sur les démarches avancées mises en place